

EL LEGADO DE D. EZEQUIEL GONZÁLEZ

El Legado está formado en su mayor parte por esculturas. El resto son cuadros y otros objetos (monedas, medallas, muñecos de trapo, telas, aves disecadas...). Para dar una imagen descriptiva de en qué consiste el Legado, se puede estructurar en series cronológicas (se nombran algunas de las piezas):

[El Mundo Egipcio](#)

[El Mundo Clásico. Grecia y Roma](#)

[El Mundo precolombino](#)

[La Edad Media](#)

[El Renacimiento](#)

[El Mundo Oriental: China y Japón](#)

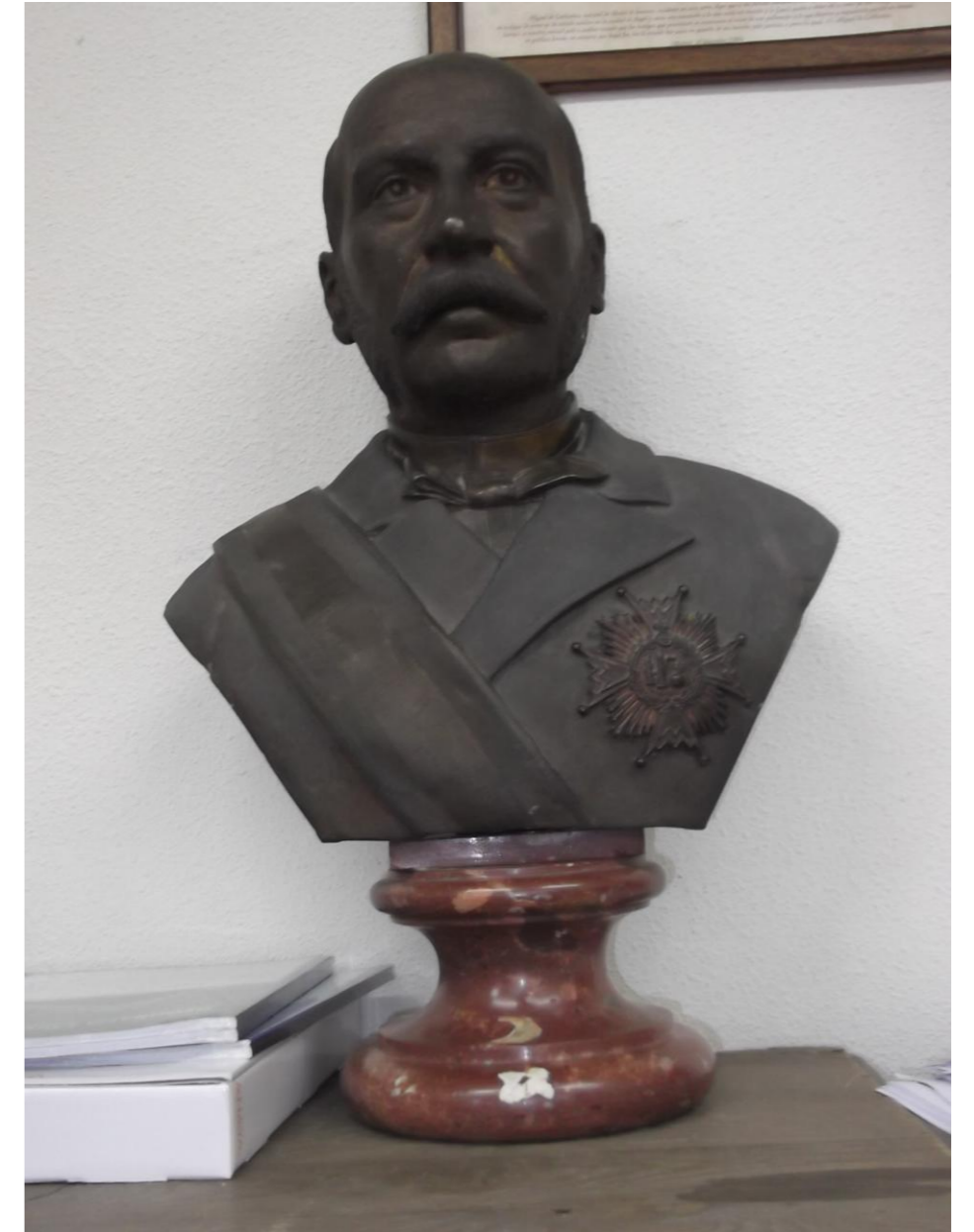
[El Mundo Moderno: del Neoclasicismo a nuestros días](#)

[Las Incorporaciones de 1911](#)

[Otros objetos](#)

D. Ezequiel González de la Bodega (1820-1903), vecino del barrio del Salvador, vivía en el palacio que su familia había construido a fines del siglo XVIII en la calle que hoy conocemos como Ochoa Ondátegui. Esta cercanía al Instituto, unida a su filantropía y preocupación por el porvenir de sus conciudadanos y vecinos le llevó a hacer un testamento en el que se recogen dos impagables obras: legar al Instituto su colección artística y un dinero para completarla, y constituir una fundación para costear una escuela de niños pobres de varios barrios de Segovia que se levantó en un solar contiguo a su palacio, y que hoy es el IES “Ezequiel González”.

Con esa base testamentaria su colección artística pasó, inmediatamente tras su muerte, al Instituto y, además se costearon con 40.000 pesetas que dejó para completar la obra, cuatro obras originales, que pasaron a formar parte del Legado en 1911. Su colección particular, según el catálogo de 1904, constaba de 421 piezas. Y a esto hay que añadir los libros de su biblioteca.



D. Ezequiel González de la Bodega

El Mundo Egipcio



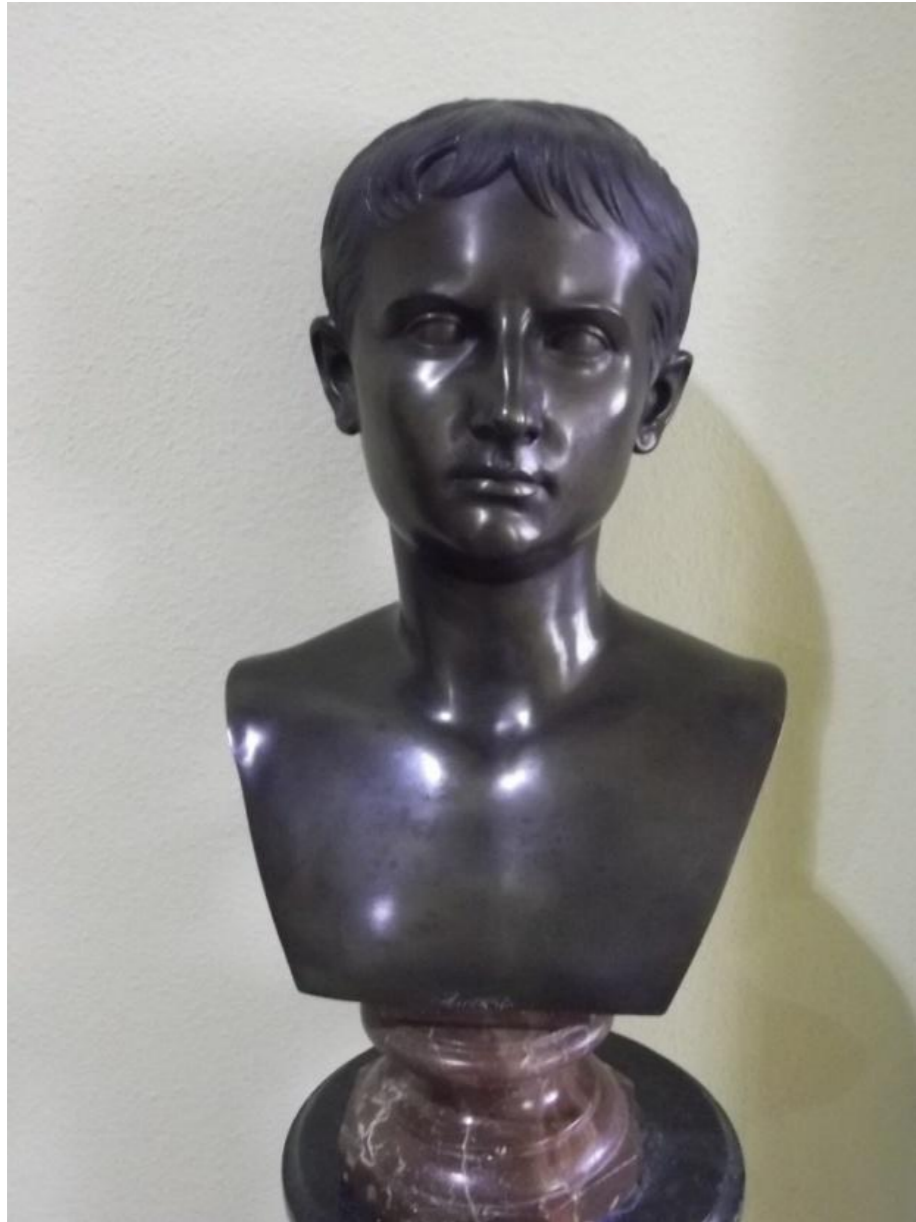
Mano de momia

- Figura en bronce de Ibis
- Tres estatuillas del dios Osiris
- Estatuilla sedente de Isis
- Estatuilla de la diosa Sekhmet
- Estatuilla del dios Konsú
- Estatuilla del dios Amón
- Figura en bronce del buey Apis
- Estatuilla de príncipe heredero
- Cuatro figurillas momiformes en pasta de esmalte
- Dos anillos de bronce y otros metales
- Mano abierta momificada
- Colección de escarabajos, uno grande y veintiséis pequeños



Escarabajo. Base con jeroglíficos

[Volver al inicio](#)

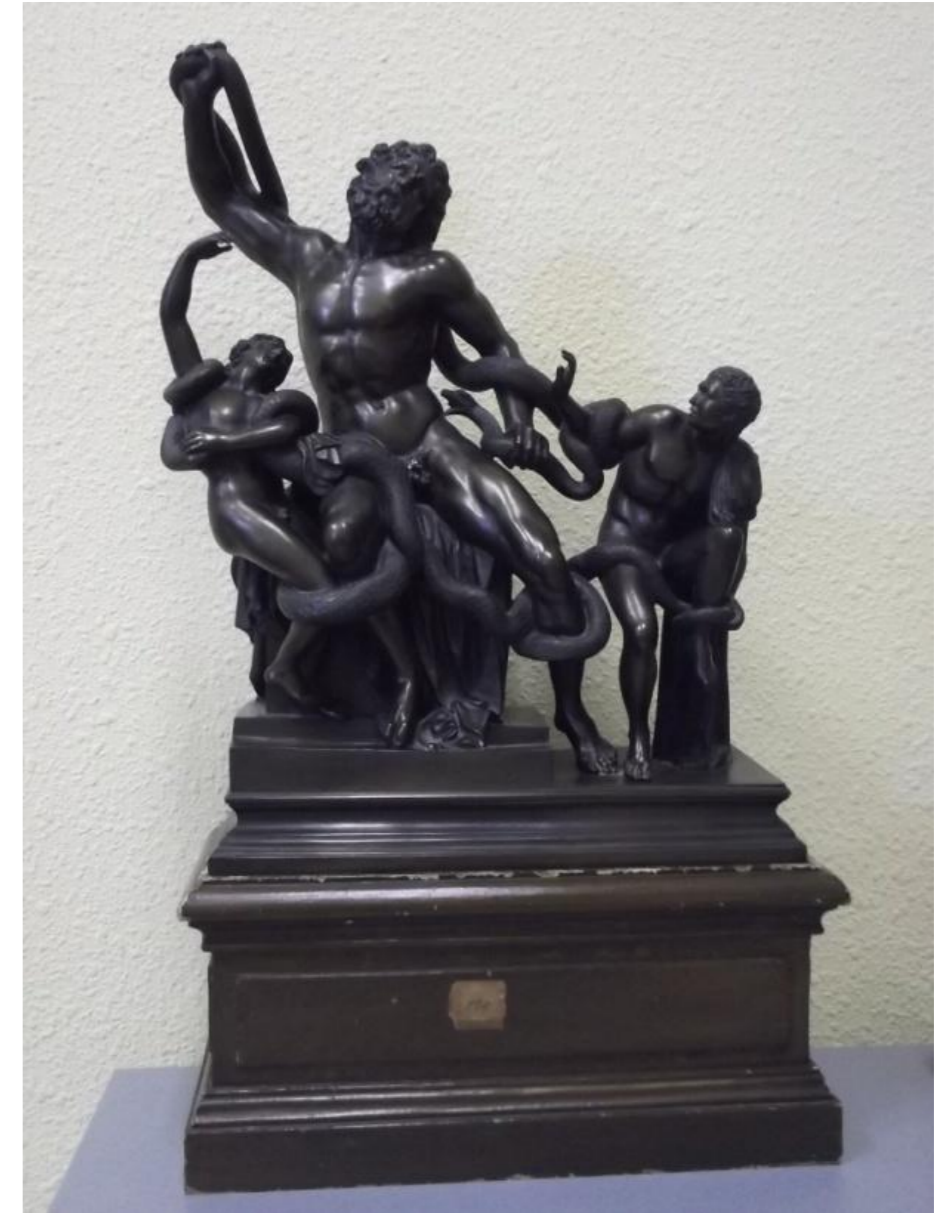


Augusto. Copia de un original romano. S. XIX

El Mundo Clásico. Grecia y Roma

- Apolo Bellvedere. Estatua de pie. Bronce.
- Sócrates. Busto. Bronce sobre base circular de mármol florentino.
- Demóstenes. Estatua de pie. Bronce.
- Pseudo-Séneca. Busto. Bronce sobre mármol florentino.
- Laocoonte. Escultura exenta en grupo. Bronce.
- Diana de Éfeso. Estatua de pie. Bronce.
- César. Busto. Bronce sobre peana de mármol circular.
- Cicerón. Busto. Bronce sobre peana de mármol.
- Pompeyo. Busto. Bronce sobre peana de mármol octogonal.
- Augusto. Busto. Bronce sobre peana de mármol florentino.

[Volver al inicio](#)



Laocoonte. Copia de la escultura que se encuentra en los Museos Vaticanos. S. XIX

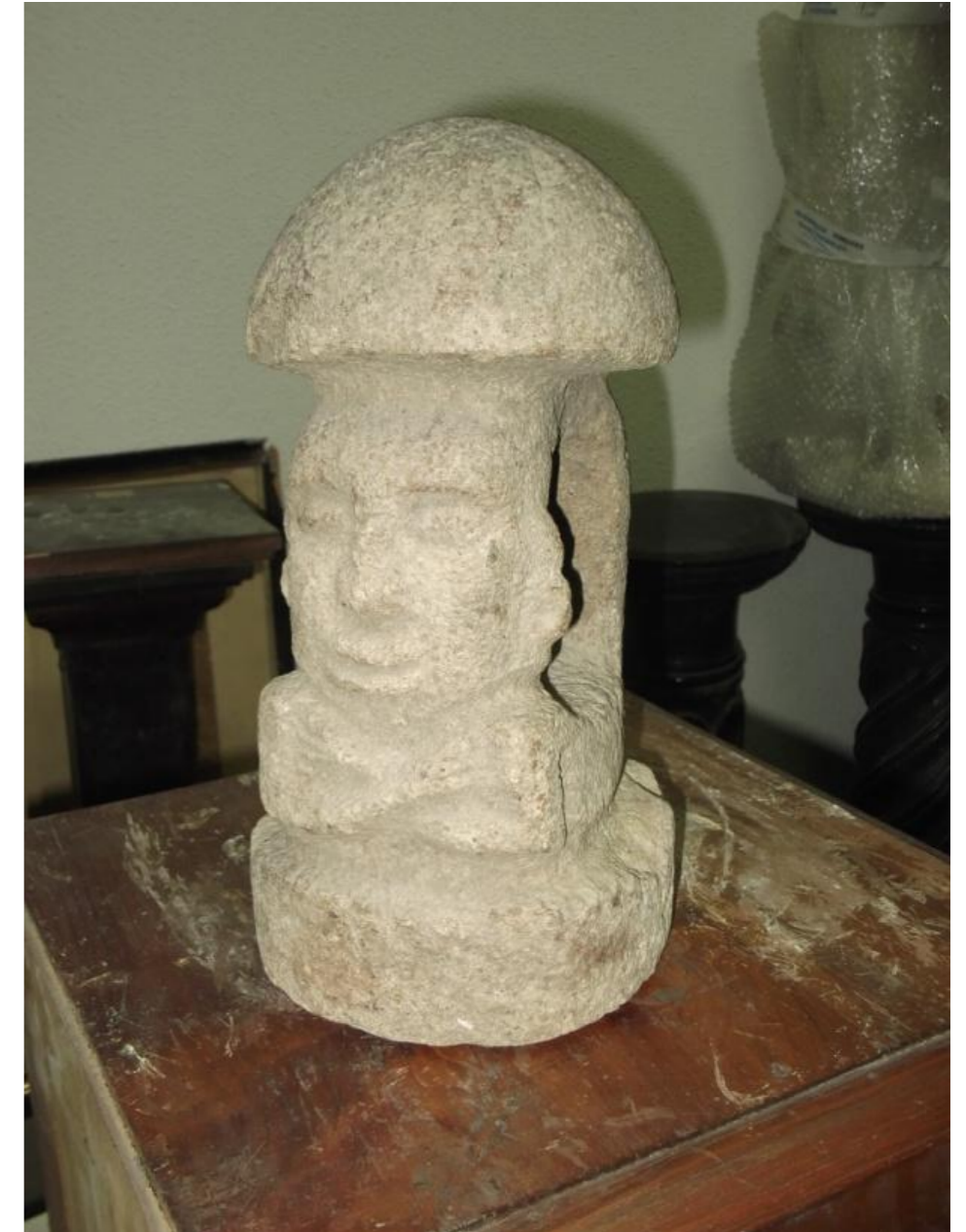
El Mundo precolombino

- Espejo de obsidiana bruñida enmarcado en madera tallada y dorada
- Ídolo maya en piedra volcánica
- Ídolo femenino en barro cocido
- Toll o recipiente de calabaza, decorado con pinturas en negro sobre fondo anaranjado

[Volver al inicio](#)



Ídolo tlaxcalteca



Ídolo maya

La Edad Media

- Cabeza Gótica. Escultura. Piedra caliza cincelada y pintada. Cajita de madera y cristal de soporte.
- Capitel árabe. Relieve. Escayola. Soporte: cajita de madera y cristal



Cabeza gótica procedente de una iglesia románico-bizantina

[Volver al inicio](#)



Mercurio de Giambologna. Copia de un original de dicho escultor

El Renacimiento

- Mercurio. Estatua de pie. Bronce.
- Rapto de las Sabinas. Escultura en grupo. Alabastro tallado
- Baco de Miguel Ángel. Estatua de pie. Alabastro tallado.

[Volver al inicio](#)

El Mundo Oriental: China y Japón



Figura de un hombre. Procedencia: Lejano Oriente

- Caja de marfil oriental
- Dos esculturas en bronce de Lu-Sing a lomos de un ciervo

[Volver al inicio](#)



Escultura de Lu-Sing. Procedencia: Lejano Oriente

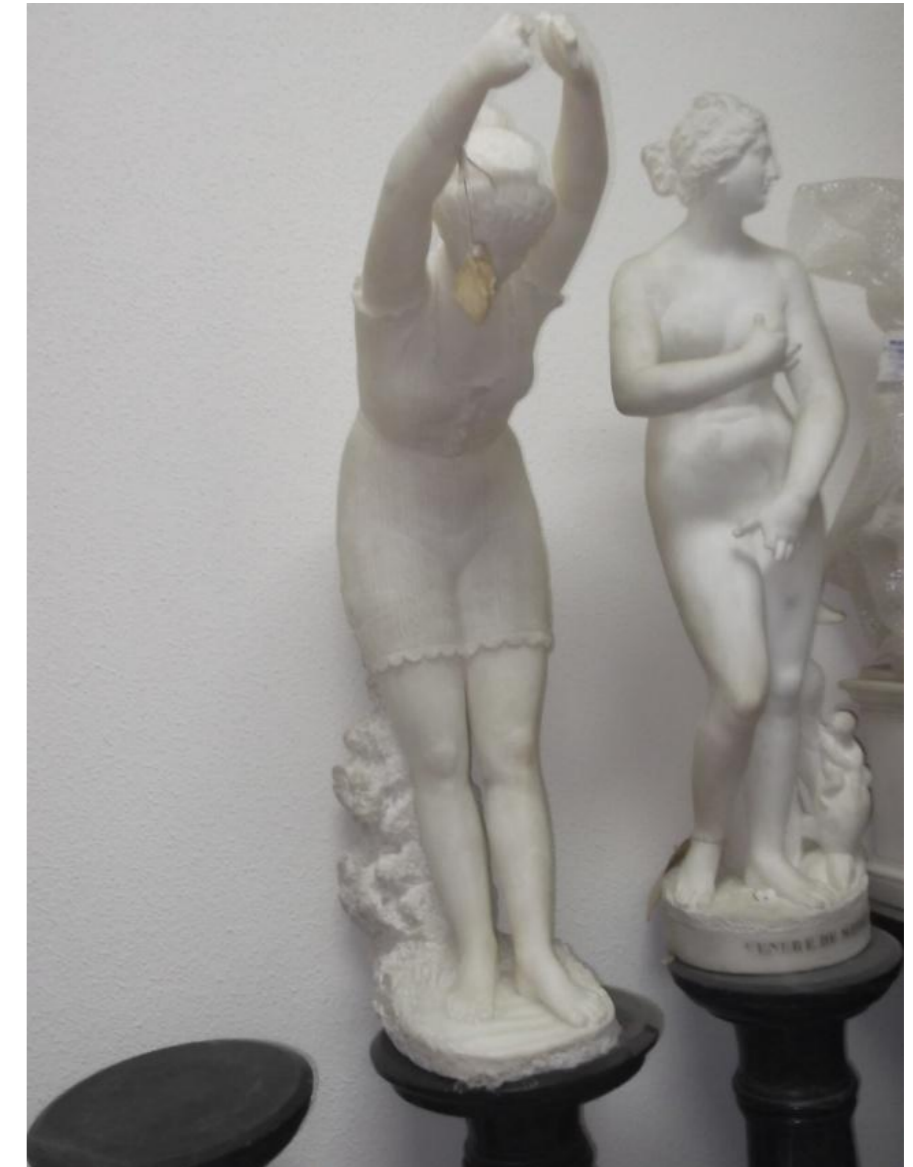
El Mundo Moderno: del Neoclasicismo a nuestros días



Amor y Psiquis

- Amor y Psiquis. Grupo escultórico. Alabastro celado y pulido. Pie de mármol verde florentino.
- Venus de Médicis. Bulto redondo. Alabastro cincelado y pulido.
- Danza. Grupo escultórico. Alabastro cincelado y pulido.
- La Bañista. Bulto redondo. Alabastro cincelado y pulido.

[Volver al inicio](#)



La Bañista

Las Incorporaciones de 1911

- Ninfa de los bosques. Escultura exenta. Mármol de Carrara. Aniceto Marinas.
- Estela. Relieve. Bronce. Soporte: mármol blanco vetado. Ángel Ferrant.
- Fauno Danzante. Escultura exenta. Bronce. Mateo Larrauri.
- Ánfora. Escultura exenta. Bronce. Peana de mármol. Aniceto Marinas.



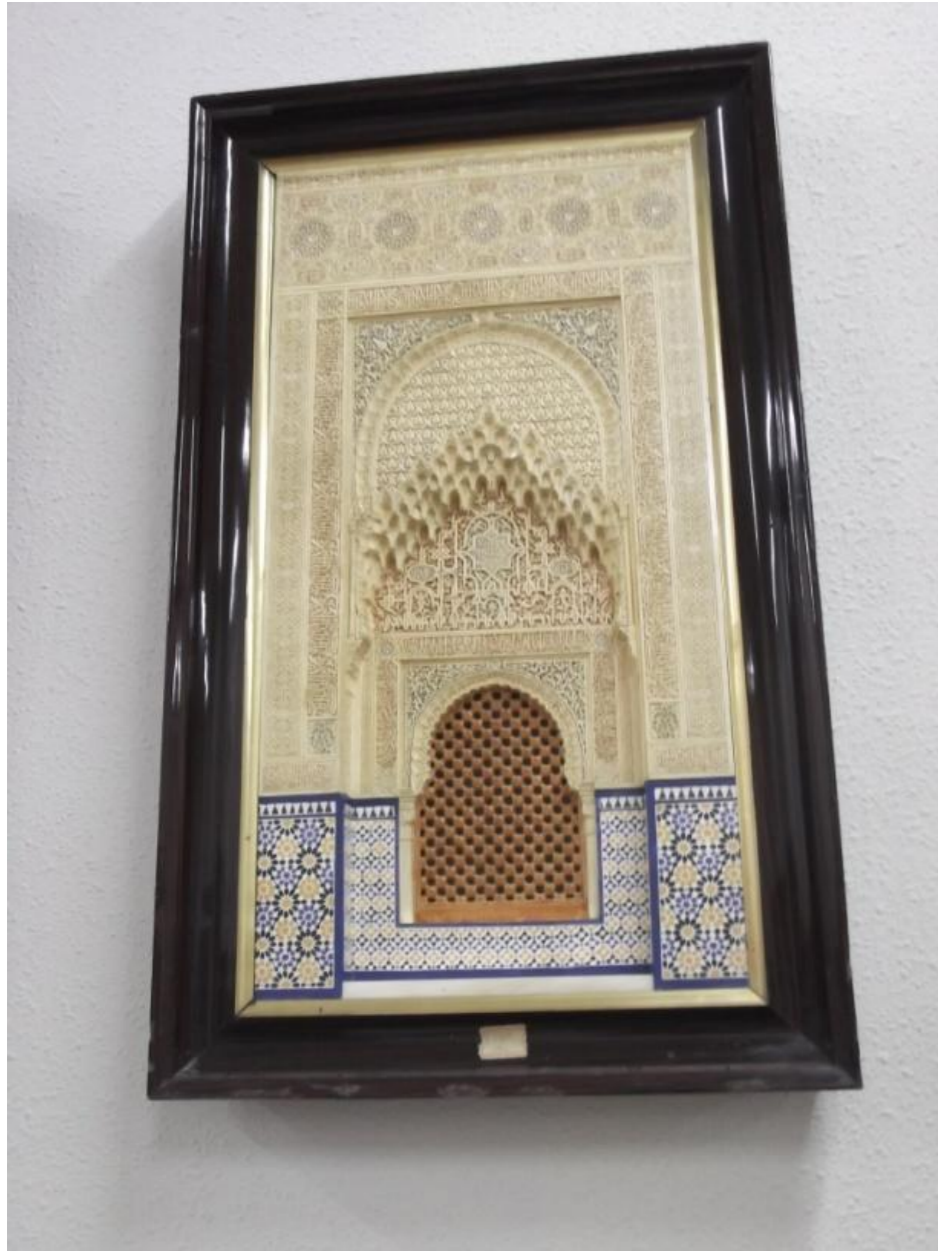
Ninfa de los Bosques



Estela de Ángel Ferrant

[Volver al inicio](#)

Otros objetos



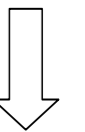
Reproducción de la Alhambra de Granada



Cuadro de E. Soubirán. S. XIX



Bodegón floral. Mármol y piedras de colores

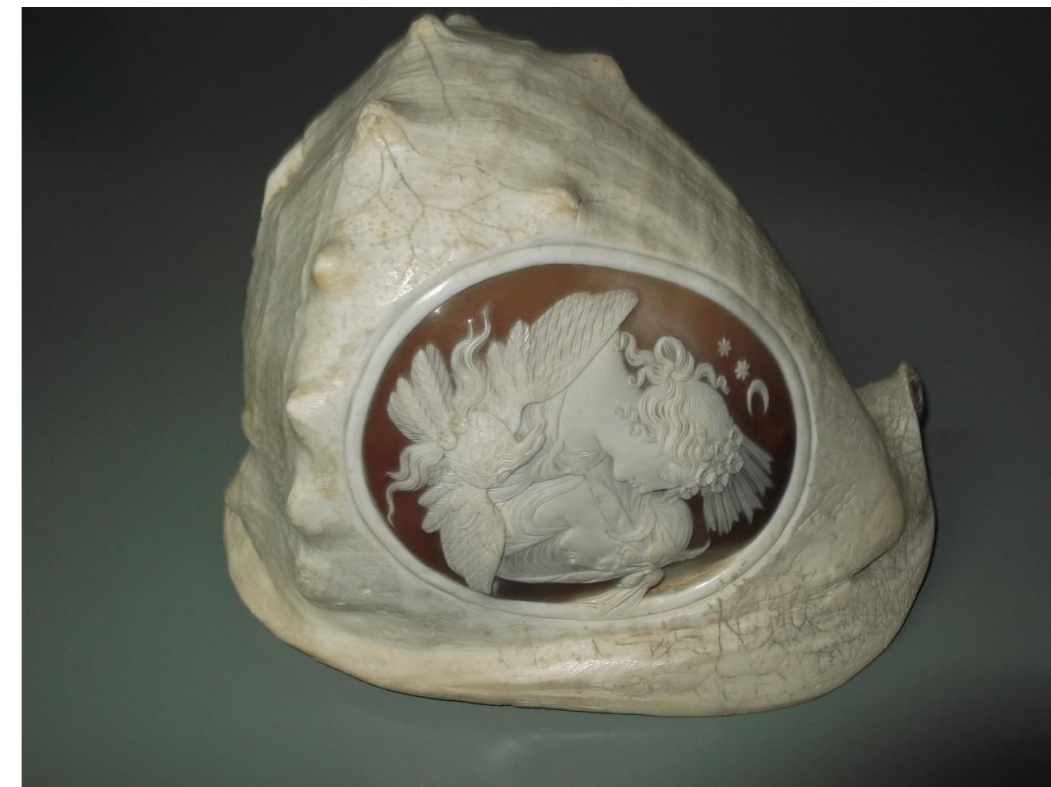




Mesa taraceada



Taza de alabastro



Caracola con bajorrelieve representando a Ceres y la Primavera





Figura de tela. Centroamérica

[Volver al inicio](#)



Figuras de tela. Centroamérica